

<b>ÖNDER</b>  Çevre Sağlık Vet. Gıda Turiz. Danış. San. Tic A.Ş  <b>LABORATUVARI</b>	<b>Deney Numunelerinin Kabulü, Muhafazası,          İlgili Birimlere Dağıtımı ve İmhası Prosedürü</b>	<b>Doküman No:</b> P.24
		<b>Yayın Tarihi:</b> 10.10.2012
		<b>Revizyon Tarihi / No:</b> 21.02.23/12
		<b>Sayfa No:</b> 1/6

### 1. AMAÇ

Önder Çevre Sağlık Vet. Gıda Turiz. Danış. San. Tic. A.Ş Laboratuvarı'na, resmi/özel kuruluş veya şahıslar tarafından elden getirilen, posta veya kargo ile gönderilen, numunelerin kabulü, kayıt altına alınarak kodlanması, analiz ücretlerinin tahsili, talep edilen/uygun görülen analizlere göre numunelerin usulüne uygun olarak ilgili Birimlere gönderilmesi, muhafazası ve imhası ile ilgili bir sistem oluşturmaktır.

### 2. KAPSAM

Önder Çevre Sağlık Vet. Gıda Turiz. Danış. San. Tic. A.Ş Laboratuvarı'nda yapılan analiz hizmetleri ile ilgili numunelerin kabulünden imhasına kadar olan tüm işlemleri kapsar.

### 3. YETKİ VE SORUMLULUKLAR

**Tablo 1:** Yetki ve Sorumluluklar

Faaliyetler	Sorumlular	İşbirliği	Bilgi
Gelen Numunenin ve Belgesinin Kontrolü, Kabulü veya İadesi	NKB Sorumlusu	Birim Sorumlusu	Laboratuvar Müdürü
Numunenin Kodlanması ve Numunenin Etiketlenmesi	NKB Personeli	NKB Sorumlusu	Birim Sorumlusu
Numunenin Kaydı	NKB Personeli	NKB Sorumlusu	Laboratuvar Müdürü
Numunenin İlgili Birime Teslimine Kadar Uygun Şartlarda Muhafazası	NKB Sorumlusu NKB Personeli	NKB Sorumlusu	Laboratuvar Müdürü
Numunenin İlgili Birime Dağıtımı ve Taşınması	NKB Personeli	İlgili Birim Sorumluları	Laboratuvar Müdürü
Numunenin İlgili Birimde İşleme Alınması	İlgili Birim Sorumlusu ve personeli	İlgili Birim Sorumluları	Laboratuvar Müdürü
Numunenin İmhası	NKB Personeli İlgili Birim	KYB Sorumlusu Laboratuvar Müdürü	Laboratuvar Müdürü

### 4. TANIMLAR VE KISALTMALAR

**Analiz:** Laboratuvara gelen numunenin özelliklerinden en az birini belirlemek amacıyla yapılan teknik işlemler bütünüdür.

**Kontrol:** Numunelerin kullanılan metot ve standartlara uygun olup olmadığının saptanmasıdır.

**Sıra Numarası:** Numunenin Laboratuvara geliş sırasını belirten numaradır. Bu numara, numunenin aynı zamanda kod numarası olup birimler arasındaki dolaşımında kullanılır.

HAZIRLAYAN Kalite Yönetim Birim Sorumlusu	KONTROL EDEN ve ONAYLAYAN Laboratuvar Müdürü
--	---

<b>ÖNDER</b> Çevre Sağlık Vet. Gıda Turiz. Danış. San. Tic A.Ş <b>LABORATUVARI</b>	<b>Deney Numunelerinin Kabulü, Muhafazası,          İlgili Birimlere Dağıtımı ve İmhası Prosedürü</b>	Doküman No: P.24
		Yayın Tarihi: 10.10.2012
		Revizyon Tarihi / No: 21.02.23/12
		Sayfa No: 2/6

**Numune:** Standartlara uygunluğun tespiti amacıyla, numune alma talimatlarına göre alınmış, ürünü temsil eden, her türlü ham, yardımcı ve yarı hayvansal mamul gıda, su örnekleridir.

**Numune Kodu:** Numune Kabul ve Raporlama Birimi tarafından numuneye verilen kodu ifade eder. Bu kod aynı zamanda numunenin laboratuvara geliş sırasını belirten numaradır.

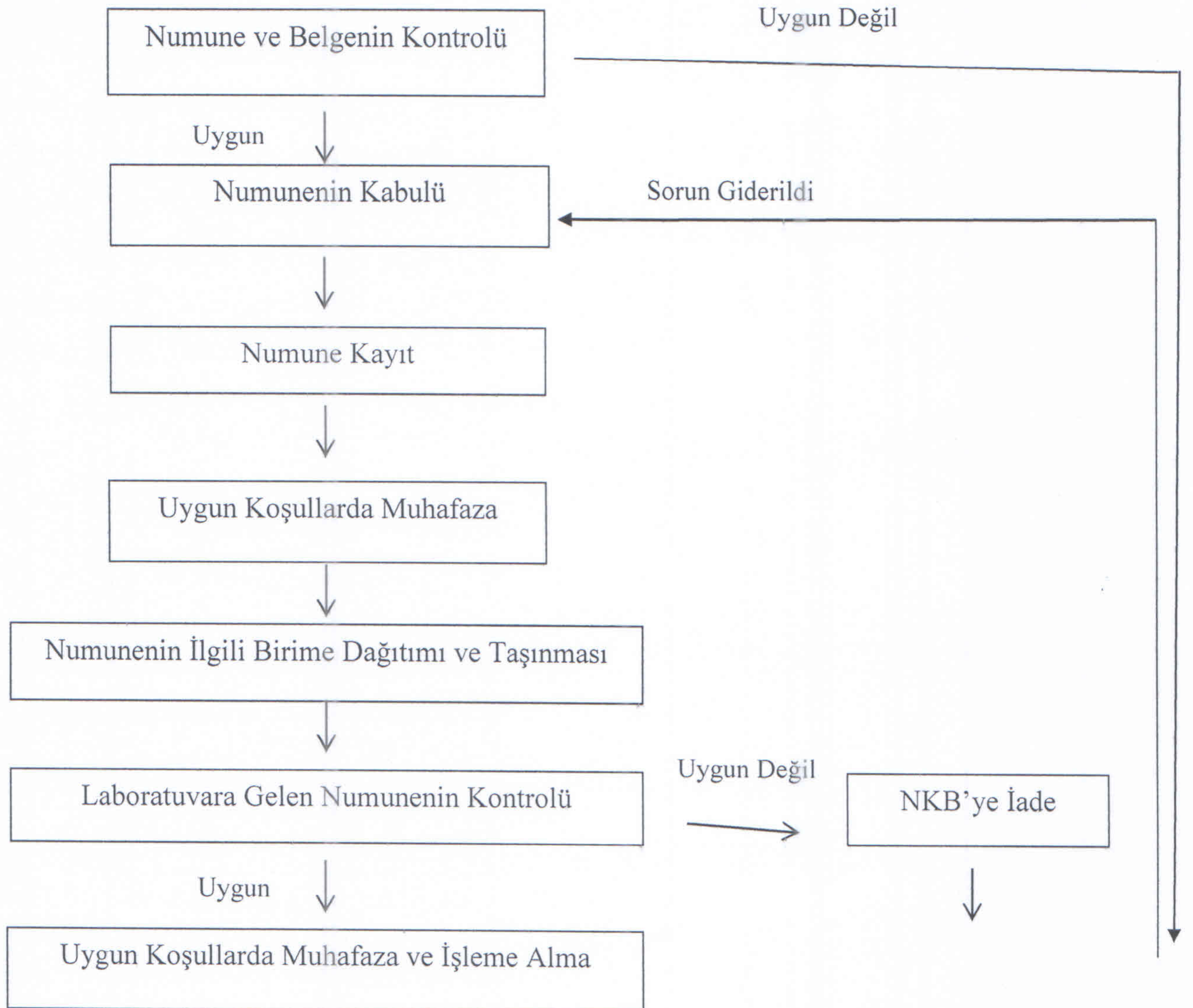
**KYB:** Kalite Yönetim Birimi

**Gıda Kontrol Amaçlı Numune:** İnsan sağlığını korumaya yönelik gıda güvenliği amaçlı gelen numuneler, mikrobiyolojik analizler için gelen farklı türden hayvan etleri, hayvansal ürünleri kapsar.

**NKB:** Numune Kabul ve Raporlama Birimi

**Su Kontrol Amaçlı Numune:** İnsan sağlığını korumaya yönelik su, havuz suyu numunelerini kapsar.

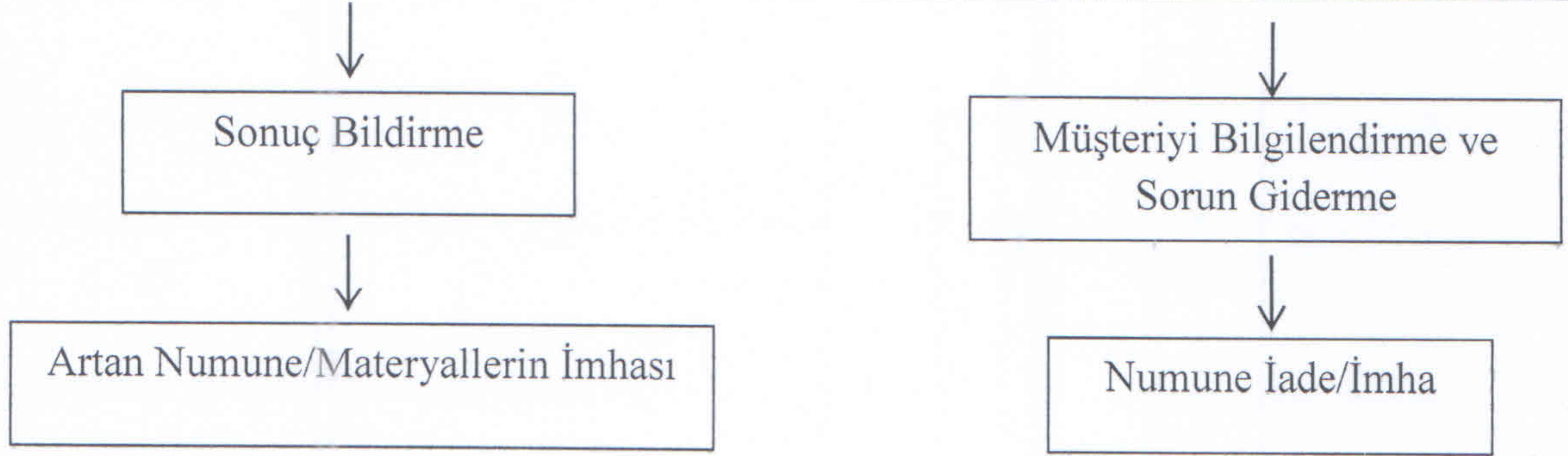
## 5. UYGULAMALAR



HAZIRLAYAN  
Kalite Yönetim Birim Sorumlusu

KONTROL EDEN ve ONAYLAYAN  
Laboratuvar Müdürü

<b>ÖNDER</b> Çevre Sağlık Vet. Gıda Turiz. Danış. San. Tic A.Ş <b>LABORATUVARI</b>	<b>Deney Numunelerinin Kabulü, Muhafazası, İlgili Birimlere Dağıtımı ve İmhası Prosedürü</b>	<b>Doküman No: P.24</b>
		<b>Yayın Tarihi: 10.10.2012</b>
		<b>Revizyon Tarihi / No: 21.02.23/12</b>
		<b>Sayfa No: 3/6</b>



**Şema 1.** Deney Numunelerinin Kabulü, Muhafazası, İlgili Birimlere Dağıtımı ve İmhası Prosedürü İş Akış Şeması

## 5.1. Numune/Materyallerin Numune Kabule Geliş Amacı

### 5.1.1. Kontrol Amaçlı Numuneler

#### 5.1.1.1. Gıda Kontrol Analizleri ile İlgili Numuneler

Gıda kontrolü amacıyla NKB' ye gelen numuneler;

- Denetim ve kontrol amacıyla gelen örnekleri,
- Özel istek ile gelen numuneleri kapsar.

#### 5.1.1.2. Su Kontrol Analizleri İle İlgili Numuneler

Su kontrolü amacıyla alınan numuneler;

- Denetim ve kontrol amacıyla gelen örnekleri,
- Özel istek ile gelen numuneleri kapsar.

## 5.2. Numune Kabul Birimi Tarafından Numunelerin Kabulü

Numune Kabul ve Raporlama Birimine gelen tüm numuneler, **Numune Kabul ve Muhafazası Talimatı (P.24.T.01)**'na göre kontrolü yapılarak ve **Numune Kabul Kriterleri Rehberi (P.24.EK.01)**'nden yararlanılarak, uygun ise NKB sorumlusu tarafından teslim alınır. Uygun değil ise **Numune Red Formu (P.24.F.01)** doldurularak iade/imha edilir.

Numunenin uygunluğu konusunda şüphe olursa ve numune belirtilen açıklamalara uymuyorsa (miktar, ambalaj şekli vs.), işlemlere başlamadan önce NKB tarafından ilgili birimin de görüşü alınarak müşteri ile iletişime geçilir. **Feragat Beyanı (P.24.F.09)** kayıt altına alınarak numune bilgileri, analiz için varolan uygunsuzluğun tanımı ve analiz yapılması sonucunda oluşabilecek sapmalar ile etkilenen sonuçlar açıklanır. **Feragat Beyanı (P.24.F.09)**, müşteri ile karşılıklı olarak onaylanıp imzalanır ve analiz raporuna eklenir. Analiz raporundaki 'Açıklamalar' kısmında analizi yapılan numuneye ait feragat beyanı olduğu belirtilir.

HAZIRLAYAN Kalite Yönetim Birim Sorumlusu	KONTROL EDEN ve ONAYLAYAN Laboratuvar Müdürü
--	---

<b>ÖNDER</b>  Çevre Sağlık Vet. Gıda Turiz. Danış. San. Tic A.Ş  <b>LABORATUVARI</b>	<b>Deney Numunelerinin Kabulü, Muhafazası, İlgili Birimlere Dağıtımı ve İmhası Prosedürü</b>	<b>Doküman No:</b> P.24
		<b>Yayın Tarihi:</b> 10.10.2012
		<b>Revizyon Tarihi / No:</b> 21.02.23/12
		<b>Sayfa No:</b> 4/6

Numune uygunsa NKB sorumlusu tarafından teslim alınır ve laboratuvara getirilen tüm numuneler 'ENLAB Laboratuvar ve Periyodik Muayene Yönetim Sistemi (ENS Yazılım)' ile kayıt altına alınır. Sistemde yeni iş emri olarak kayıt açılır ve kapsam, tarih, müşteri, numune, analiz bilgileri girilir. Sistemde **Numune Teslim Formu (P.24.F.11)** olarak kaydedilir.

Kabul edilen numuneye bir sıra numarası verilir. Bu numara, numunenin aynı zamanda kod numarası olup birimler arasındaki dolaşımında kullanılır ve her yılın başında 01'den başlayarak yılın sonuna kadar devam eder. Numuneye ait diğer bilgiler sisteme işlenir.

NKB tarafından kabul edilen tüm numune üzerine sıra numarasını (Numune Kod'u) içeren **Numune Sevk Etiketi (P.24.F.03)** doldurularak yapıştırılır. Bu numara aynı zamanda Rapor No olarak kullanılır.

Numunelere ait tüm analiz bilgileri sisteme kaydedilir. İlgili birimler sisteme giriş yaparak numune ve analizleri sistemden takip eder. Tüm numunelere ait analiz sonuçları ilgili birimler tarafından sistemden girilir, Numune Kabul ve Raporlama Birimi'ne iletilir.

Tüm numunelerin analiz ücreti, firma ile herhangi bir sözleşme yapılmadığı takdirde analiz raporu tesliminde veya numune tesliminde müşteriden alınır.

### **5.3. Numunenin İlgili Birime Gönderilinceye Kadar Muhafazası**

Numune, ilgili birime gönderilene kadar ürünün cinsine göre buzdolabında 2-8 °C, derin dondurucuda -18°C de muhafaza edilir. Numunenin kaybolması veya zarar görmesi önlenir.

### **5.4. Numunenin İlgili Birime Nakli**

Numune Kabul ve Raporlama Birimi, numunelerin ilgili birime taşınmasından sorumludur.

### **5.5. Analiz Numunelerinin İadesi**

Numune Kabul ve Raporlama Birimi'nde numune kabulünden önce veya Birim Sorumlusu tarafından test öncesi uygun bulunmayarak iade edilecek numune için üç nüsha halinde **Numune Red Formu (P.24.F.01)** düzenlenir. Birim tarafından düzenlenen formların biri ilgili birimde kalır, bir nüshası müşteriye verilir, diğeri NKB'de saklanır.

Laboratuvara analiz amacıyla gelen ve test sonucu artan numunelerin iadesi hiçbir koşulda yapılmaz.

### **5.6. Numunenin Analize Alınması**

Tüm numunelerde istenilen analizler test metotlarına göre ilgili birimlerde yapılır.

Mikrobiyolojik numunelerinin analiz önceliği sırasıyla; gıda, içme-kullanma suyu, havuz suyu, atık su şeklindedir. Her bir grubun analizinin bitmesiyle yeni grup analizlerine geçilmeden önce tezgah yüzeyleri dezenfekte edilerek UV lamba çalıştırılır.

HAZIRLAYAN  
Kalite Yönetim Birim Sorumlusu

KONTROL EDEN ve ONAYLAYAN  
Laboratuvar Müdürü

<b>ÖNDER</b> Çevre Sağlık Vet. Gıda Turiz. Danış. San. Tic A.Ş  <b>LABORATUVARI</b>	<b>Deney Numunelerinin Kabulü, Muhafazası, İlgili Birimlere Dağıtımı ve İmhası Prosedürü</b>	<b>Doküman No: P.24</b>
		<b>Yayın Tarihi: 10.10.2012</b>
		<b>Revizyon Tarihi / No: 21.02.23/12</b>
		<b>Sayfa No: 5/6</b>

Analiz sonuçları **Deney Sonuçlarının Rapor Haline Getirilmesi Prosedürü (P.26)**'ne göre düzenlenir.

Daha sonra analizi yapılan numuneler ürünün cinsine göre buzdolabında 2-8 °C derin dondurucuda -18 °C de muhafaza edilir.

### 5.7. Analiz Numunelerinin İmhası

Analiz raporu çıkmış artan gıda numuneleri; rapor tarihini takiben raf ömrü uygunsa en az yedi iş günü laboratuvarında uygun koşullarda saklanır ve 7. iş gününden itibaren **Gıda Numunesi İmha Tutanağı Formu (P.24.F.08)**'na işlenerek, **Laboratuvar Atıklarının İmhası Talimatı (P.24.T.02)**'na uygun olarak imha edilir.

\*Kapsam dışındaki parametrelerden analiz isteği geldiğinde, numuneler **Analiz Talep Formu (P.24.F.10)** doldurularak işbirliği laboratuvarlarına gönderilir.

## 6. İLGİLİ DOKÜMANLAR

- Numune Kabul ve Muhafazası Talimatı (P.24.T.01)
- Numune Kabul Kriterleri Rehberi (P.24.EK.01)
- Numune Red Formu (P.24.F.01)
- Numune Sevk Etiketleri (P.24.F.03)
- Deney Sonuçlarının Rapor Haline Getirilmesi Prosedürü (P.26)
- Gıda Numunesi İmha Tutanağı Formu (P.24.F.08)
- Feragat Beyanı (P.24.F.09)
- Laboratuvar Atıklarının İmhası Talimatı (P.24.T.02)
- Analiz Talep Formu (P.24.F.10)
- Numune Teslim Formu (P.24.F.11)
- 18.02.2022 tarihli ve 31754 sayılı "Gıda Kontrol Laboratuvarları Yönetmeliği"

## 7. REVİZYON

Revizyon			Revizyon Nedeni	Revizyonu Yapan		Revizyonu Onaylayan	
No	Madde No	Tarih		İsim	İmza	İsim	İmza
01	1-3-4-5-alt bilgi	18.04.13	Türkak Denetimi	Özlem Mutlu		Abdurrahman Önder	
02	6	20.06.13	YGG Toplantısı	Özlem Mutlu		Abdurrahman Önder	

HAZIRLAYAN Kalite Yönetim Birim Sorumlusu	KONTROL EDEN ve ONAYLAYAN Laboratuvar Müdürü
--	---

## ÖNDER

Çevre Sağlık Vet.  
Gıda Turiz. Danış.  
San. Tic A.Ş

LABORATUVARI



**Deney Numunelerinin Kabulü, Muhafazası,  
İlgili Birimlere Dağıtımı ve İmhası Prosedürü**

Doküman No: P.24

Yayın Tarihi: 10.10.2012

Revizyon Tarihi / No: 21.02.23/12

Sayfa No: 6/6

03	5.3-5.6-7-alt bilgi	16.07.13	Numunelerin muhafaza derecesi ve günü kısımlarının eklenmesi,alt bilginin ve 7. Maddenin değişmesi	Eda Dalar		Abdurrahman Önder	
04	5.1.1.2-5.2 - 6, Alt bilgi-üst bilgi, başlıklar	20.03.14	Yeni form oluşturulması, Personel değişimi, alt bilgide isimlerin kaldırılması,doküman kodlamada ÖÖGKL ifadesinin kaldırılması, Mikrobiyolojik Analiz İstek-sonuç Formu (P.24.F.11)ve Kimyasal Analiz İstek-Sonuç Formu (P.24.F.10)'nun eklenmesi, başlıkların siyah yapılması,	Aylin Yavaş		Abdurrahman Önder	
05	Alt bilgi üst bilgi	01.10.14	Personel değişikliği	Aylin YAVAŞ		Zuhal ZORLU	
06	Alt bilgi üst bilgi,5.6	14.03.17	Personel değişikliği, 5.6 numune alım sırası belirlenmiştir.	Esra ATASOY		Zuhal ZORLU	
07	5.2 Madde,1 , Üst bilgi,3	04.07.17	5.2. Madde revize edilmiştir. Laboratuvar isminin Önder Laboratuvar Çevre Sağ.Vet.Gıda Turz.Danış.San.Tic.A.Ş.olarak değiştirilmesi, "müdür" ibaresinin "Laboratuvar Müdürü"olarak belirtilmesi	Esra ATASOY		Zuhal ZORLU	
08	5.2, 5.6, 6 ve Alt bilgi	01.12.18	TS EN ISO/IEC 17025:2017 standart revizyonu, prosedüre form eklenmesi ve personel değişikliği	Esra BEDEL		Zuhal ZORLU	
09	5.2	27.06.19	UGRL rutin denetim (26-27.06.19) sonucu tavsiye	Esra AYDENİZ		İsmail SÜZER	
10	5.2 ve 6	01.06.21	ENLAB Laboratuvar ve Periyodik Muayene Yönetim Sistemi (ENS Yazılım) eklenmesi	Esra AYDENİZ		İsmail SÜZER	
11	5.7 ve 6	07.04.22	18.02.2022 tarihli ve 31754 sayılı "Gıda Kontrol Laboratuvarları Yönetmeliği" gereği imha süresi	Irmak Erparsak		Esra AYDENİZ	
12	5.2	21.02.23	Türkak Denetimi (26-27.01.23) uygunsuzluk 4/19	Irmak Erparsak		Esra AYDENİZ	

HAZIRLAYAN  
Kalite Yönetim Birim Sorumlusu

KONTROL EDEN ve ONAYLAYAN  
Laboratuvar Müdürü